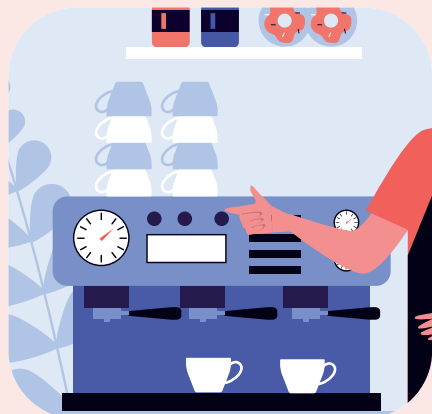


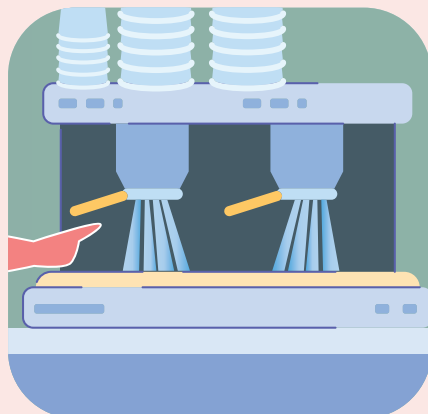
## LE ATTREZZATURE

I consigli di Sca Italy per riaprire in sicurezza.



Attiva l'acqua e avvia la macchina. Controlla eventuali anomalie:

- boiler 1-1,5 bar
- pompa 8,5-9,5 bar.



Fai scorrere l'acqua dal serbatoio a seconda delle dimensioni servendoti del rubinetto di servizio e almeno 2 litri attraverso i gruppi erogatori.



Pulisci filtri, portafiltri, doccette, lancia a vapore, griglie e superfici con prodotti appositi.



Rimuovi la tramoggia e i chicchi di caffè all'interno, procedi alla pulizia con prodotti specifici e asciuga bene. In caso di macine bloccate prova ad allentare la regolazione e in caso chiama l'assistenza tecnica.



Riposiziona la tramoggia e pulisci la macine con prodotti specifici eliminando ogni residuo di caffè macinato (nel caso di macinacaffè volumetrico pulisci bene la camera di dosaggio con un prodotto specifico).



Pulisci le superfici esterne con un prodotto disinfettante.