

VADEMECUM BARISTA

L'ACQUA PER IL CAFFÈ

I consigli di Sca Italy per riaprire in sicurezza.



Rappresenta il 90% di un caffè espresso e il 98% di un caffè filtro.

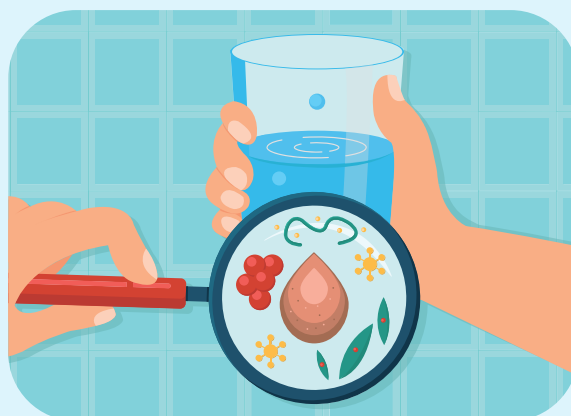


Si suggerisce di far effettuare un'analisi dell'acqua e se necessario sanificare l'impianto idrico con supporto di personale qualificato.



Sanifica i sistemi di trattamento dell'acqua:

- **addolcitore:** rigenera le resine con sale e sanificante specifico.
 - **cartucce:** si raccomanda il risciacquo intenso o la sostituzione della cartuccia, a seconda dei modelli in uso.
- Consultare sempre al riguardo il manuale del fornitore dei sistemi filtranti.



Esegui un test dell'acqua con gli appositi kit o strumenti: qual è l'acqua giusta?

- **acqua dolce:** crema evanescente.
- **acqua dura:** sentori di amaro e poco gradevoli.
- **acqua bilanciata** (con il giusto rapporto di calcio, magnesio e carbonati): aromi bilanciati.